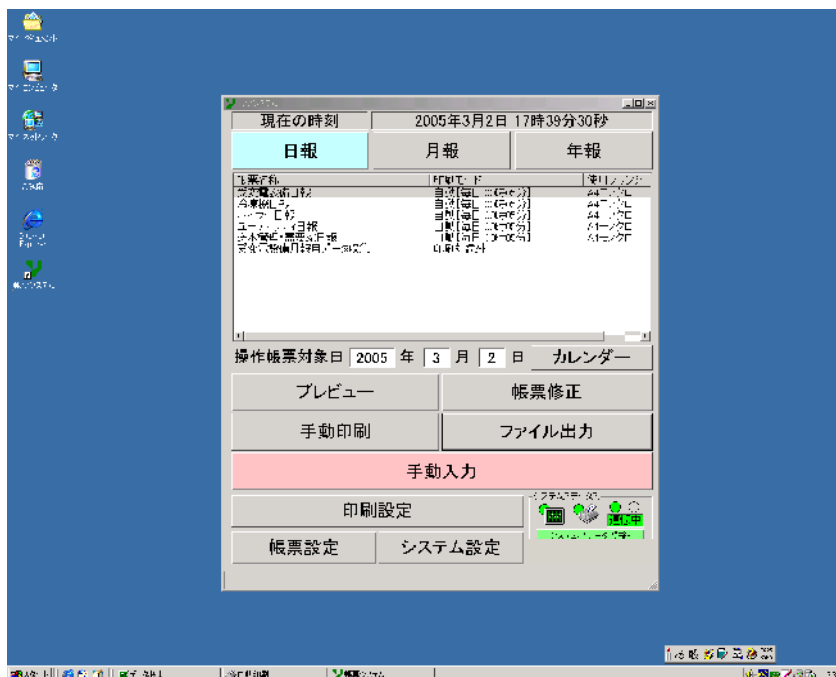


## I-Links 公司制作的报表系统相关介绍

首先，感谢您阅读 I-Links 公司的产品介绍。

本报表系统是一个利用历史纪录模块(History module)进行数据采集，并以采集的数据为基础进行报表印刷的有效工具。通过简单的用户界面，灵活的按照用户的实际需求，可以分别得到以年，月，日为本单位的直观数据。为生产控制，检测评估提供可靠的科学依据。可以预览多页数报表，并可以通过自动印刷功能在无人管理的情况下任意设置时间自动定期打印存档，更可以通过用户的判断，将需要的报表单个抽出并输出成 excel 形式的电子文档用于查阅。此程序占用的系统内存比较小，设置起来简单直观。



目前，本系统多使用于日本公共事业，主要为：

- 垃圾处理控制系统（日本新潟县环境循环处理中心两区）  
用于监测无人控制运行的垃圾焚烧炉，通过采集设备的各项运行数据来判断设备的运行状况，最终达到自动控制设备正常运行的目的。同时输出的各项数据（比如烟雾浓度，某种物质的成分比例等）可以作为环境保护监督机构的监测证据。
- 楼宇、地域冷暖空调设备集成控制（东京都内两社）  
通过本系统可以检测楼宇整体的冷暖空调运行情况，可以在最大程度利用资源的基础上实现设备合理化操作管理，避免浪费。
- 煤气公司设备控制系统（日本山形县煤气公司）  
利用本系统安全控制各项指标在指定范围内广泛应用。

# 报表系统概要

## 报表设置

- 注册打印数据
- 注册打印格式
- 设置自动打印
- 手动输入

1

## 数据收集任务



- ① 定期处理模块  
按照用户需求以多种形式  
(例如积算, 瞬间取值等) 进行数据收集处理

## ② 数据收集引擎

目前为止仅接入“山武”公司等制作的收集业务  
※ 可以通过替换此部分对应其他多种需求

2

## 自动印刷任务

- 自动印刷设置完成的报表



3

山武制

协调自动化  
系统  
hamonas

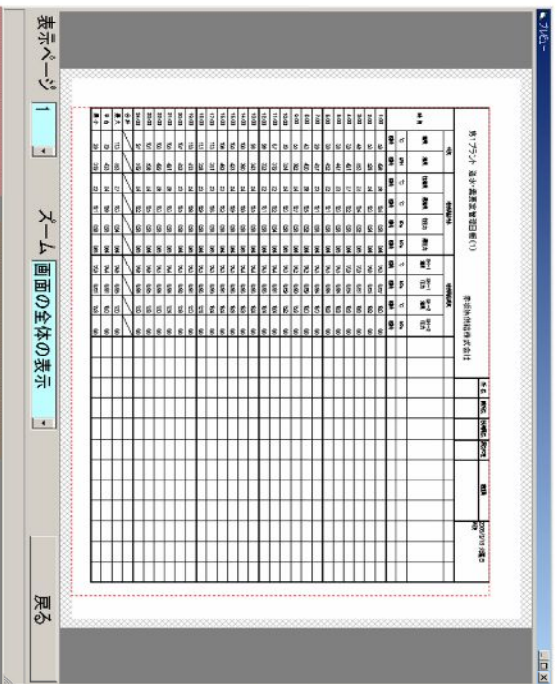


或者

三菱制  
MELSEC  
系列可  
编程控制  
器/序列器  
Sequencer



可以根据用户需求制作多种界面



単页以上の报表可以通过下拉菜单选取想要预览的页数

本预览功能可以更改预览画面的大小范围 50%~150%

手動印刷

！ 手動印刷を行います。よろしいですか？

はい いいえ

此键用来将选中的报表即时打印输出

日付	大項目	中項目	小項目	単位	入力周期	手動入力マーク
ガス	ガス	ガス	ガス	ガス	ガス	
電気	電気	電気	電気	電気	電気	
水道	水道	水道	水道	水道	水道	
暖房	暖房	暖房	暖房	暖房	暖房	
給湯	給湯	給湯	給湯	給湯	給湯	
照明	照明	照明	照明	照明	照明	
空調	空調	空調	空調	空調	空調	
その他	その他	その他	その他	その他	その他	
合計	合計	合計	合計	合計	合計	

对于一部分方法连接至Harmonics系统，而需要直接采集的数据项目（例如电表，煤气表），可以通过“手动输入”键来完成

1 帳票の形式

現在の時刻 2005年3月24日 09時25分15秒

日報 月報 年報

帳票名称 印刷モード

受取電設備日報 自動【毎日 00時05分】 A4モノクロ

受取電設備月報用データ収集 自動【毎日 00時05分】 A4モノクロ

ホイラー日報 自動【毎日 00時05分】 A4モノクロ

ユーザー日報 自動【毎日 00時05分】 A4モノクロ

送水管理 需要家日報 自動【毎日 00時05分】 A4モノクロ

送水管理 設備月報用データ収集 印刷対象外

操作帳票対象日 2005年3月24日 カレンダー

帳票修正

手動印刷

手動入力

印刷設定 システム設定

システムスタート

此三处按键由报表系统专业管理和维护人员使用，通常情况下不会使用到。

2 データ収集

3 自動印刷

データ収集

自動印刷

故障

停止中

HAS-SQL

ライバル

数据收集程序和自动打印程序每10秒对系统进行状态监视 图示为数据收集系统的状态是故障中，自动打印系统正常运转中

年月日按钮分别按下时，在画面中央表示出各时间类型对应的报表名单，内容依次表示为：报表名称、印刷模式、正在使用的打印机名称。选中名单里的报表，可以通过下方的若干按钮对该报表进行预览、修改、手动设置印刷、文件输出等操作。

2005年3月

日	月	火	水	木	金	土
	1	2	3	4	5	
6	7	8	9	10	11	12
13	14	15	16	17	18	19
20	21	22	23	24	25	26
27	28	29	30	31		

前の月へ 決定 次の月へ

前年の月へ 次年の月へ

日历来表位日期 确定操作对象报表

送水管理

時刻	大項目	中項目	小項目	単位	入力周期	手動入力マーク
1:00	ガス	ガス	ガス	ガス	ガス	
2:00	電気	電気	電気	電気	電気	
3:00	水道	水道	水道	水道	水道	
4:00	暖房	暖房	暖房	暖房	暖房	
5:00	給湯	給湯	給湯	給湯	給湯	
6:00	照明	照明	照明	照明	照明	
7:00	空調	空調	空調	空調	空調	
8:00	その他	その他	その他	その他	その他	
9:00	合計	合計	合計	合計	合計	

システムスタート

手動印刷

手動入力

印刷設定 システム設定

此键用来对帐票的单个项目进行手动输入修改，图示为在画面上用软键盘输入数据

！ データ出力を行います。よろしいですか？

はい いいえ

将报表在指定的路径下即时输出为EXCEL形式的文件

软件投入使用前后的业务运作流程对比：

使用报表系统之前



使用报表系统之后



只需两步即可完成！